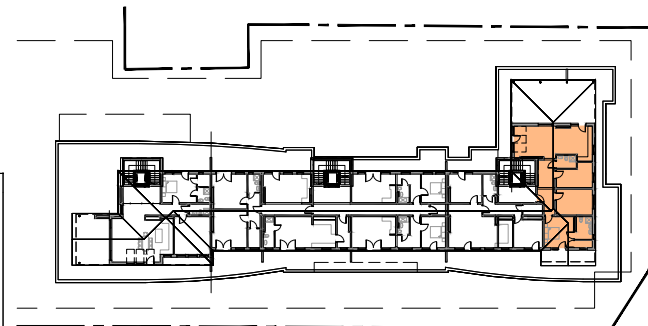
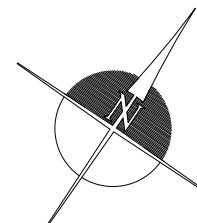


BUDYNEK MIESZKALNY WIELORODZINNY  
Gdańsk, ul. Przemyska

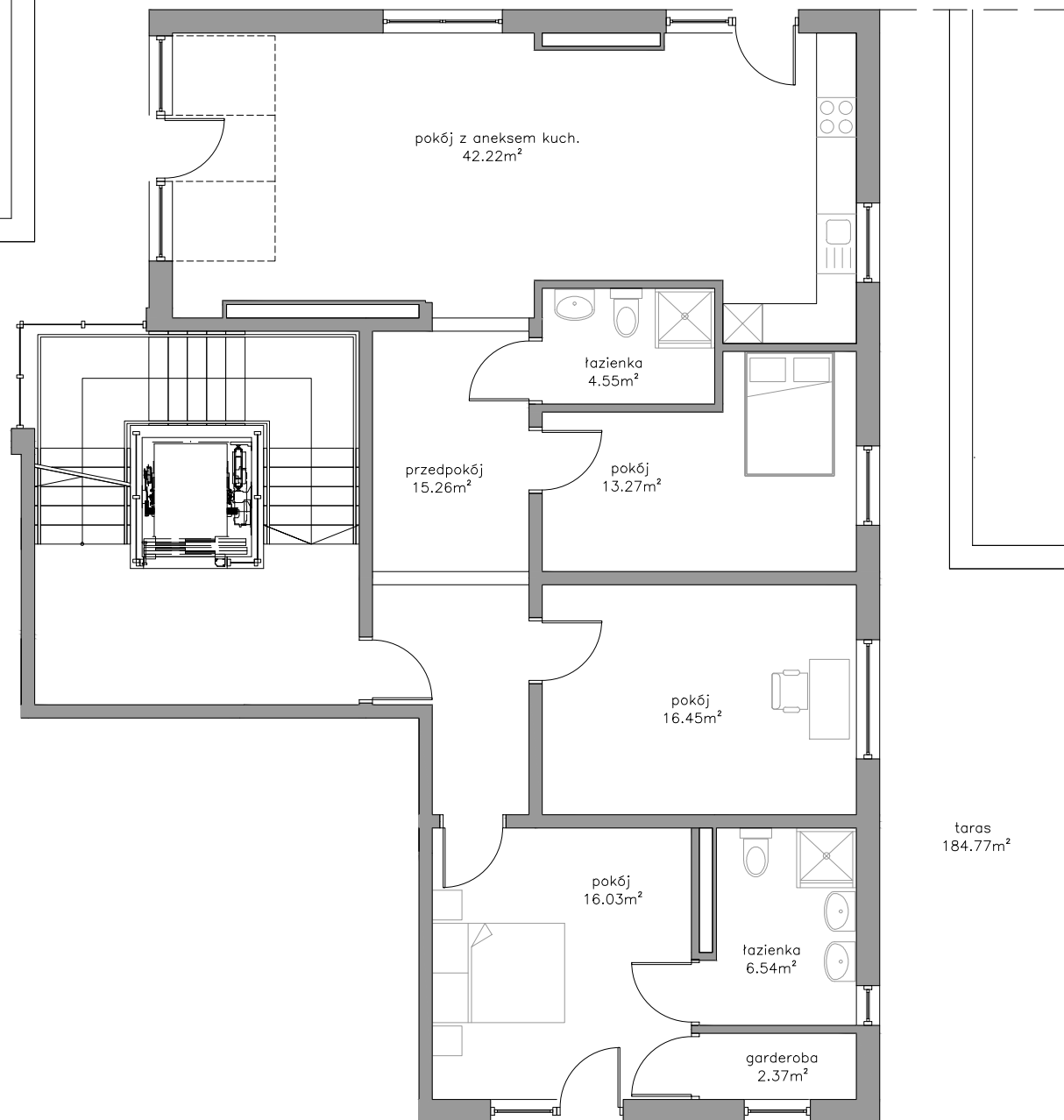
## MIESZKANIE NR C.5.37/P4



LOKALIZACJA MIESZKANIA NA RZUCIE PIĘTRA  
SKALA 1:1000

Przedpokój	15.26m <sup>2</sup>
Pokój z aneksem kuch.	42.22m <sup>2</sup>
Pokój	13.27m <sup>2</sup>
Łazienka	4.55m <sup>2</sup>
Garderoba	2.37m <sup>2</sup>
Łazienka	6.54m <sup>2</sup>
Pokój	16.03m <sup>2</sup>
Pokój	16.45m <sup>2</sup>
	116.69m <sup>2</sup>

Taras 184.77m<sup>2</sup>



RZUT MIESZKANIA  
SKALA 1:100