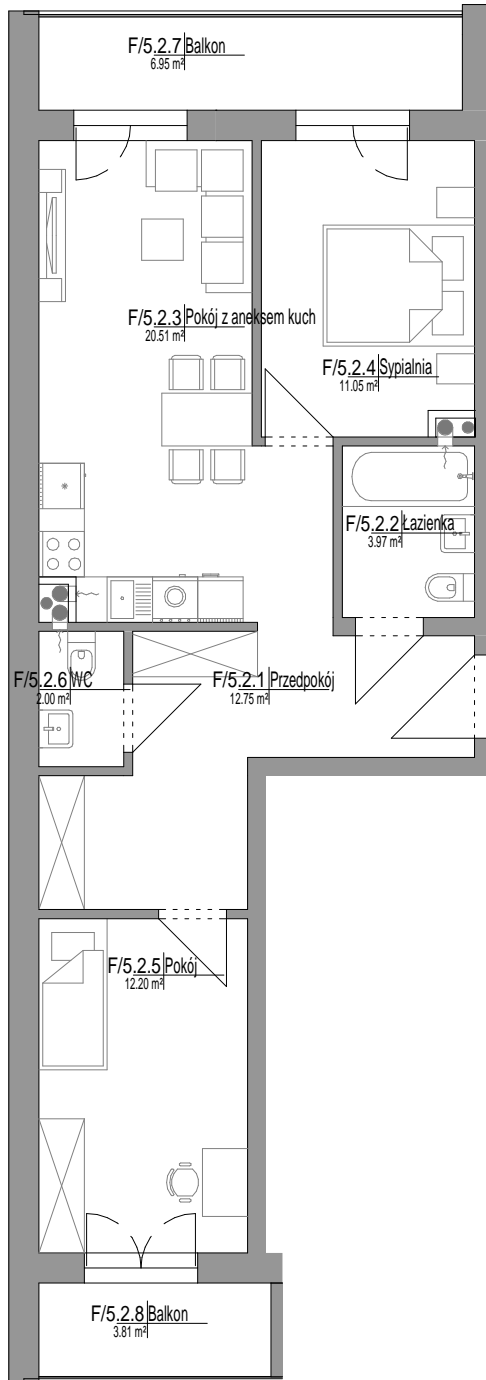


MIESZKANIE F/5.2

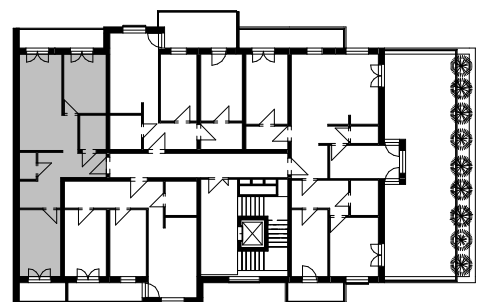
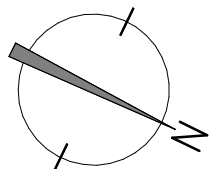
Skala: 1 : 100



**Mieszkanie
3-pokojowe**

62,50 m²

NUMER	NAZWA	POW.
F/5.2		
F/5.2.1	Przedpokój	12.75 m ²
F/5.2.2	Łazienka	3.97 m ²
F/5.2.3	Pokój z aneksem kuch	20.51 m ²
F/5.2.4	Sypialnia	11.05 m ²
F/5.2.5	Pokój	12.20 m ²
F/5.2.6	WC	2.00 m ²
		62.50 m ²
F/5.2.7	Balkon	6.95 m ²
F/5.2.8	Balkon	3.81 m ²
		10.75 m ²
F/5.2		73.25 m ²



POŁOŻENIE MIESZKANIA NA RZUCIE PIĘTRA