

Gdańsk, 08.08.2023 r.

SPÓŁDZIELNIA MIESZKANIOWA UJEŚCISKO w Gdańsku  
z siedzibą przy ul. Płockiej 6 (80-180 Gdańsk)

w związku z uchwałą nr 8/2023 r. Walnego Zgromadzenia Spółdzielni w dniach 26-28.06.2023 r. i na warunkach określonych w Regulaminie naboru osób ubiegających się o budowę lokali w nowych zadaniach inwestycyjnych Spółdzielni Mieszkaniowej „Ujeścisko” w Gdańsku.

## ogłasza

**pisemny, nieograniczony konkurs na przeniesienie praw własności do następującej nieruchomości:**

- Prawo własności do lokalu mieszkalnego, o wstępnym numerze budowlanym **A.2.8** i numerze administracyjnym **16** o powierzchni użytkowej **70,33 m. kw.**, wraz z prawem do wyłącznego korzystania z miejsca postojowego numer **15** znajdującego się w hali garażowej, położonego w Gdańsku przy ul. **Płockiej 2 (inwestycja Wietrzne Wzgórze)**.

Oszacowana wartość rynkowa nieruchomości wynosi **672 000 zł**

W załączeniu inwentaryzacja lokalu wraz z jego rzutem.

**Sprzedający informuje, iż rozpatrywane będą jedynie oferty, których wartość wynosić będzie, co najmniej wartość z operatu szacunkowego.**

Sprzedający zastrzega sobie prawo do unieważnienia konkursu w całości lub w części.

Oferty należy składać w zamkniętej, nieprzezroczystej kopercie z nazwą Oferenta, z dopiskiem „*Oferta-nieograniczony konkurs pisemny na sprzedaż Nieruchomości SM Ujeścisko. Kopert nie otwierać do dnia 11.09.2023 r. do godz. 14:00.*”, która umieszczona będzie w drugiej większej kopercie, tożsamo opisanej i zamkniętej - w siedzibie Spółdzielni Mieszkaniowej Ujeścisko ul. Płocka 6, 80-180 Gdańsk do dnia **11.09.2023 r. do godz. 13:00.**

Oferty można składać od poniedziałku do piątku w godzinach pracy SM Ujeścisko podanych na stronie [www.ujescisko.pl](http://www.ujescisko.pl) (wyłączając soboty i niedziele). W przypadku przesłania oferty pocztą o zachowaniu terminu złożenia oferty decyduje data i godzina wpływu oferty do Kancelarii Sprzedającego.

Komisja dokona otwarcia kopert w siedzibie Sprzedającego przy ul. Płockej 6, 80-180 Gdańsk, w dniu **11.09.2023 r. o godz. 14:00.**

Wiesław Wawer

  
Członek Zarządu

Bożena Jurczyk

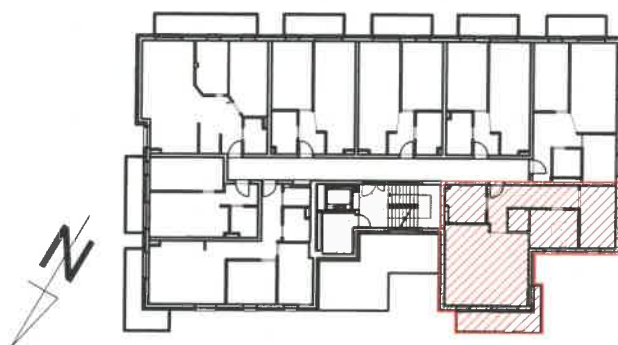
  
Członek Zarządu

# INWENTARYZACJA LOKALU NR 16

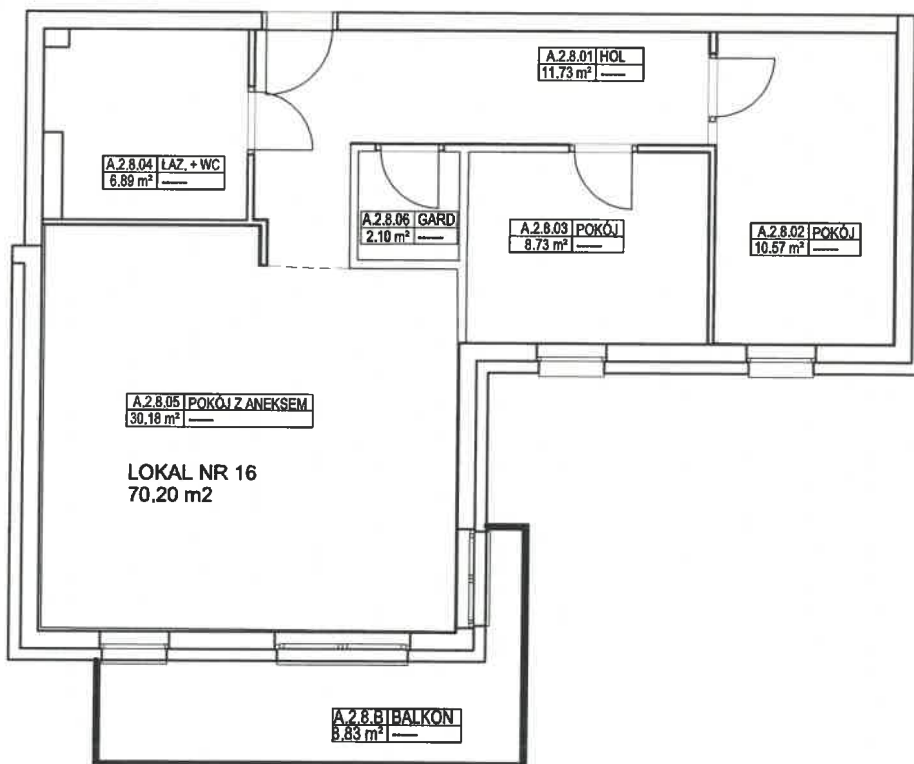
BUDYNEK MIESZKALNY WIELORODZINNY Z USŁUGAMI W GDAŃSKU  
38 LOKALI MIESZKALNYCH + 5 LOKALI USŁUGOWYCH

KONDYGNACJA 2 (1 PIĘTRO)	POWIERZCHNIA UŻYTKOWA LOKALU <b>70.20 m<sup>2</sup></b>	
Pomiar do celu uzyskania zaświadczeń o samodzielności lokalu został wykonany w oparciu o: Ustawę z dnia 21 czerwca 2001 r. o ochronie praw lokatorów, mieszkaniowym zasobie gminy i o zmianie Kodeksu Cywilnego oraz wg Normy PN-ISO 9636:1997	POŁOŻENIE: województwo: Pomorskie gmina: M. Gdańsk obręb: 075 działka nr 530 / 4 adres: ul. Płocka 2	POMIAR WYKONAŁ: Geodeta uprawniony mgr inż. Jarosław Tomaszewicz GUGiK nr 19322

Zestawienie pomieszczeń		
Numer pomieszczenia	Nazwa pomieszczenia	Powierzchnia (m <sup>2</sup> )
A.2.8.01	hol	11,73
A.2.8.02	pokój	10,57
A.2.8.03	pokój	8,73
A.2.8.04	łazienka + wc	6,89
A.2.8.05	pokój z aneksem	30,18
A.2.8.06	garderoba	2,10
		Σ 70,20
A.2.8.B	balkon	8,83



LOKALIZACJA MIESZKANIA NA RZUCIE  
SKALA 1:500



RZUT LOKALU  
SKALA 1:100